



The guardian of Happiness

서울지사 후면 카메라 내부 LED 각도 TEST

2025.08.20

발표자 : 최성학 과장

야간 영상 TEST 진행 결과

1. 테스트 현장

- 2개 현장에서 야간 영상 TEST 진행

2. 진행 방법

- ① 메인카메라 내부 LED 각도 수정 → 전후 비교
- ② 외부 LED 추가 설치 → 전후 비교

3. 결과 및 한계

제한된 장소에서 진행 → 절대적인 값으로 보기에는 부족 (추가 TEST 필요)

4. 추가 필요사항

품질팀 차원에서 후면 단속장비 LED 야간 TEST 필요

- ① 내부LED 각도 정면은 몇m 부터 적용 하는가?
- ② 내부LED 각도 정면으로 하면 광량 최대 검지 거리는?
- ③ 외부LED 투광기는 몇m 부터 적용해야 하는가? (외부투광기 각도는?)

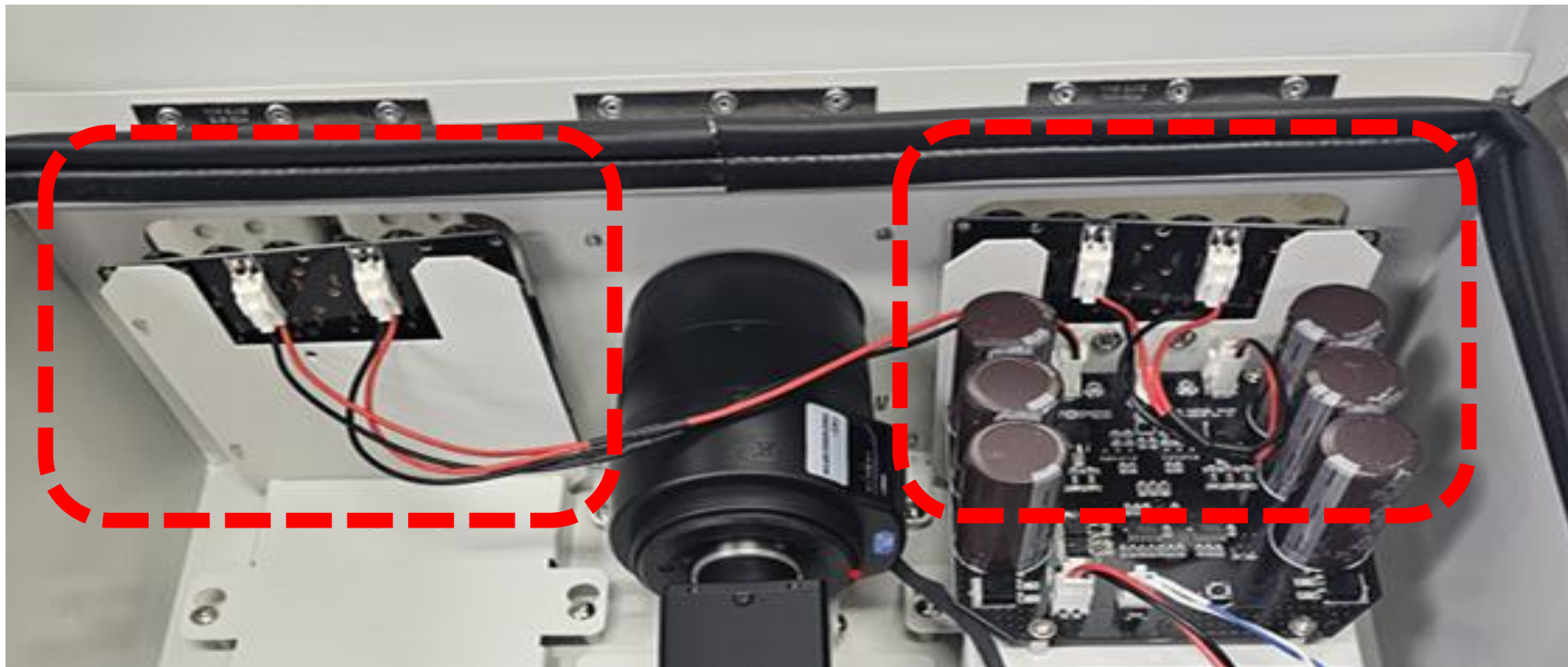
5. 서울지사 출고 방침(안)

검지거리 20m 이상 현장은 내부 LED 각도 정면 요청하여 출고 진행 예정



1. TOPCAM2100 후면단속장비 야간 영상 밝기

내부 LED 각도 좌 우



- 정지선 ↔ 카메라 검지 거리가 가까운 경우(약 15m)
[본사 생산부]
차선 가운데만 밝음 → LED 좌우 틀어서 출고 진행
- 문제 상황 : 검지거리 25m 이상 현장은 조명 광량 부족

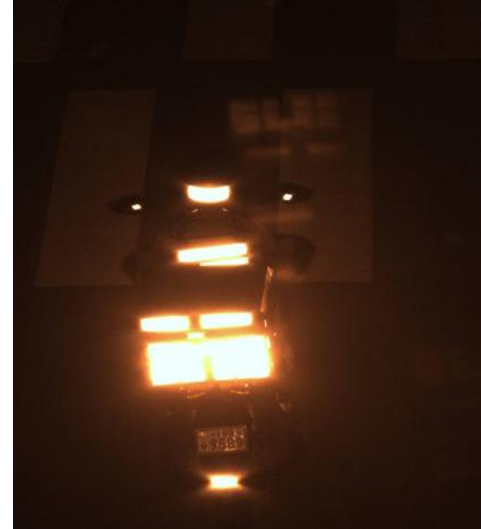
1. TOPCAM2100 후면단속장비 LED 조명

내부 LED 각도 좌 우 (검지거리 21m, 높이 8m)



서울강동타3602 번호판 변경

지역코드	J7686	행정구역	서울
단속속도	---	위반속도	21km/h
위반차로	1차로	차량종류	이륜차
위반코드	안전모 미착용	차량진행	---
위반날짜	2025/08/11	위반시간	22:03:58.853
정지선통과시	교차로통과시	통과오차	
		신호종류	



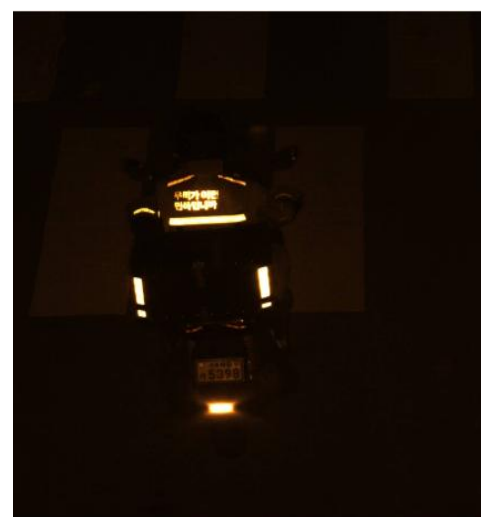
서울마포타9589 번호판 변경

지역코드	J7686	행정구역	서울
단속속도	41km/h	위반속도	41km/h
위반차로	1차로	차량종류	이륜차
위반코드	속도위반	차량진행	---
위반날짜	2025/08/11	위반시간	22:45:38.690
정지선통과시	교차로통과시	통과오차	
		신호종류	



경기고양다1863 번호판 변경

지역코드	J7686	행정구역	서울
단속속도	---	위반속도	25km/h
위반차로	1차로	차량종류	이륜차
위반코드	신호위반	차량진행	직진
위반날짜	2025/08/11	위반시간	23:56:13.892
정지선통과시	교차로통과시	통과오차	
20.150	26.266	6.116	
		신호종류	
		적활직	



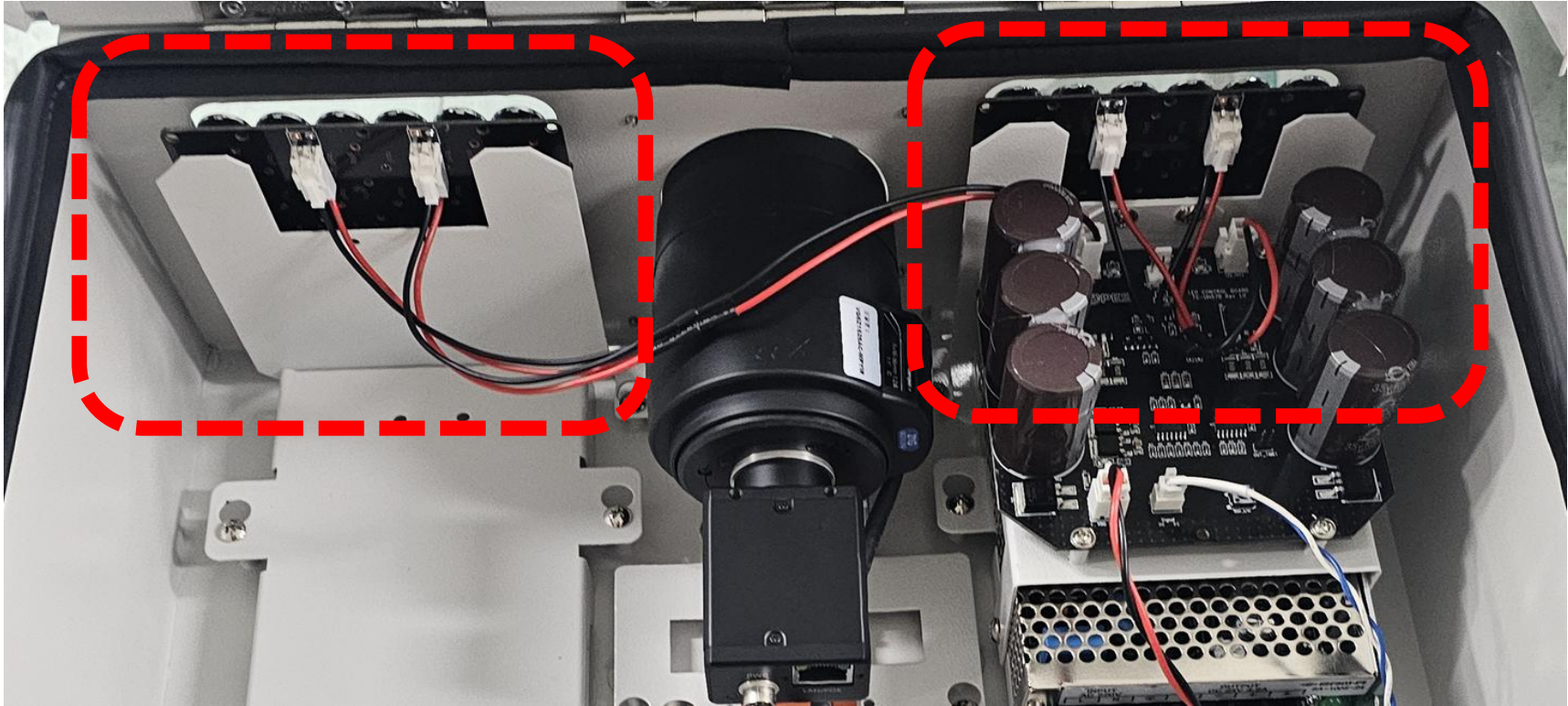
서울마포카5398 번호판 변경

지역코드	J7686	행정구역	서울
단속속도	41km/h	위반속도	50km/h
위반차로	1차로	차량종류	이륜차
위반코드	속도위반	차량진행	---
위반날짜	2025/08/12	위반시간	01:23:23.548
정지선통과시	교차로통과시	통과오차	
		신호종류	



1. TOPCAM2100 후면단속장비 야간 영상 밝기

내부 LED 각도 정면

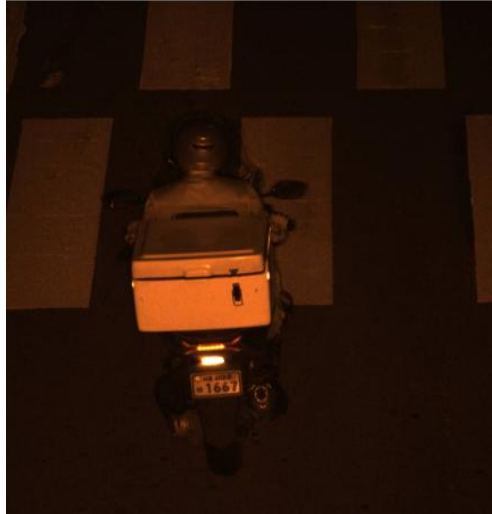


서울지사는 정지선거리 20m 이상 되는 현장은 LED 정면으로 출고 요청 진행



1. TOPCAM2100 후면단속장비 LED 조명

내부 LED 각도 정면 (검지거리 21m, 높이 8m)



서울서대문차1667

번호판 변경

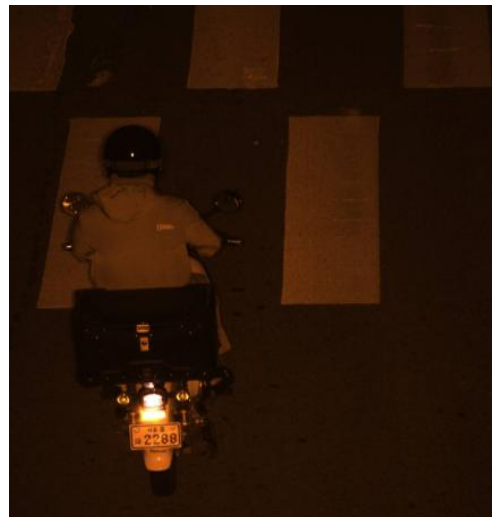
지역코드	J7686	행정구역	서울
단속속도	41km/h	위반속도	47km/h
위반차로	1차로	차량종류	이륜차
위반코드	속도위반	차량진행	---
위반날짜	2025/08/16	위반시간	22:35:18.595
정지선통과시	교차로통과시	통과오차	
			신호종류



서울마포파7332

번호판 변경

지역코드	J7686	행정구역	서울
단속속도	41km/h	위반속도	45km/h
위반차로	1차로	차량종류	이륜차
위반코드	속도위반	차량진행	---
위반날짜	2025/08/17	위반시간	03:21:28.116
정지선통과시	교차로통과시	통과오차	
			신호종류



서울중파2288

번호판 변경

지역코드	J7686	행정구역	서울
단속속도	41km/h	위반속도	43km/h
위반차로	1차로	차량종류	이륜차
위반코드	속도위반	차량진행	---
위반날짜	2025/08/17	위반시간	23:09:16.376
정지선통과시	교차로통과시	통과오차	
			신호종류



서울용산타4366

번호판 변경

지역코드	J7686	행정구역	서울
단속속도	41km/h	위반속도	44km/h
위반차로	1차로	차량종류	이륜차
위반코드	속도위반	차량진행	---
위반날짜	2025/08/17	위반시간	23:17:39.533
정지선통과시	교차로통과시	통과오차	
			신호종류



1. TOPCAM2100 후면단속장비 LED 조명

내부 LED 좌 우 방향
외부 LED 추가 미설치
(검지거리 30m, 높이 7.5m)



내부 LED 좌 우 방향
외부 LED 추가 설치
(검지거리 30m ,높이 7.5m)



- 각 지사 현장 상황에 맞게, 외부 LED 추가 여부도 고려 해보아야함.
- 추가 TEST : 외부 투광이 철거 후, 내부 LED 정면 방향으로 수정 후 검토 필요
서울지사는 테스트 예정 일정 없음

감사합니다

